



Märkused:

- Muud olemasolevad liiklusmärgid, mis lähevad vastuollu antud ajutise ehitusaegse liikluskseemiga, tuleb kinni katta.
- Vajadusel korrigeerida liikluskseem tööetapil olukorra kohaseks.
- Vajadusel lisada objektile täiendavaid liiklusmärke.
- Ajutised ehitusaegsed liiklusmärgid tuleb paigaldada nii, et nad on liiklejale üheselt mõistetavad ja arusaadavad.
- Tagada kogu ehitustööde vältel ajutiste liiklusmärkide püstitolek ja loetavus.
- Joonist lugeda märgitud numbrite järgi.

Lisa märkused:

- Aasta keskmine ööpäevane liiklus 6800
Sõiduaudod ja pakiautod (%) 96
Veoautod ja autobussid (%) 3
Autorongid (%) 1



Märkused:

1. Muud olemasolevad liiklusmärgid, mis lähevad vastuollu antud ajutise ehitusaegse liiklusskeemiga, tuleb kinni katta.
2. Vajadusel korrigeerida liiklusskeem tööetapil olukorra kohaseks.
3. Vajadusel lisada objektile täiendavaid liiklusmärke.
4. Ajutised ehitusaegsed liiklusmärgid tuleb paigaldada nii, et nad on liiklejale üheselt mõistetavad ja arusaadavad.
5. Tagada kogu ehitustööde vältel ajutiste liiklusmärkide püstiolek ja loetavus.
6. Joonist lugeda märgitud numbrite järgi.

Lisa märkused:

1. Aasta keskmine ööpäevane liiklus 6800
Sõiduautod ja pakiautod (%) 96
Veoautod ja autobussid (%) 3
Autorongid (%) 1

LEPPEMÄRGID



Töötsoon



Paigaldatav ajutine liiklusmärk



Märgid

686a/686b

10m sammuga



Olemasolev liiklusmärk



Tähe põik 8, Kambja vald, Tartu maakond
Telefon: +372 5248 400
E-post: info@lounaliiklus.ee

Koostas: Indrek Vähi

Tellijä: Tref AS

Projekti nimetus:
Katte taastusremont

Objekti asukoht:
Tee nr 3 Jõhvi- Tartu- Valga km 119,900-
122,390

Joonis: Saarte ehitus

Kuupäev
21.04.2026

Töö nr: 098/26

Joonis nr :
2 - (6)

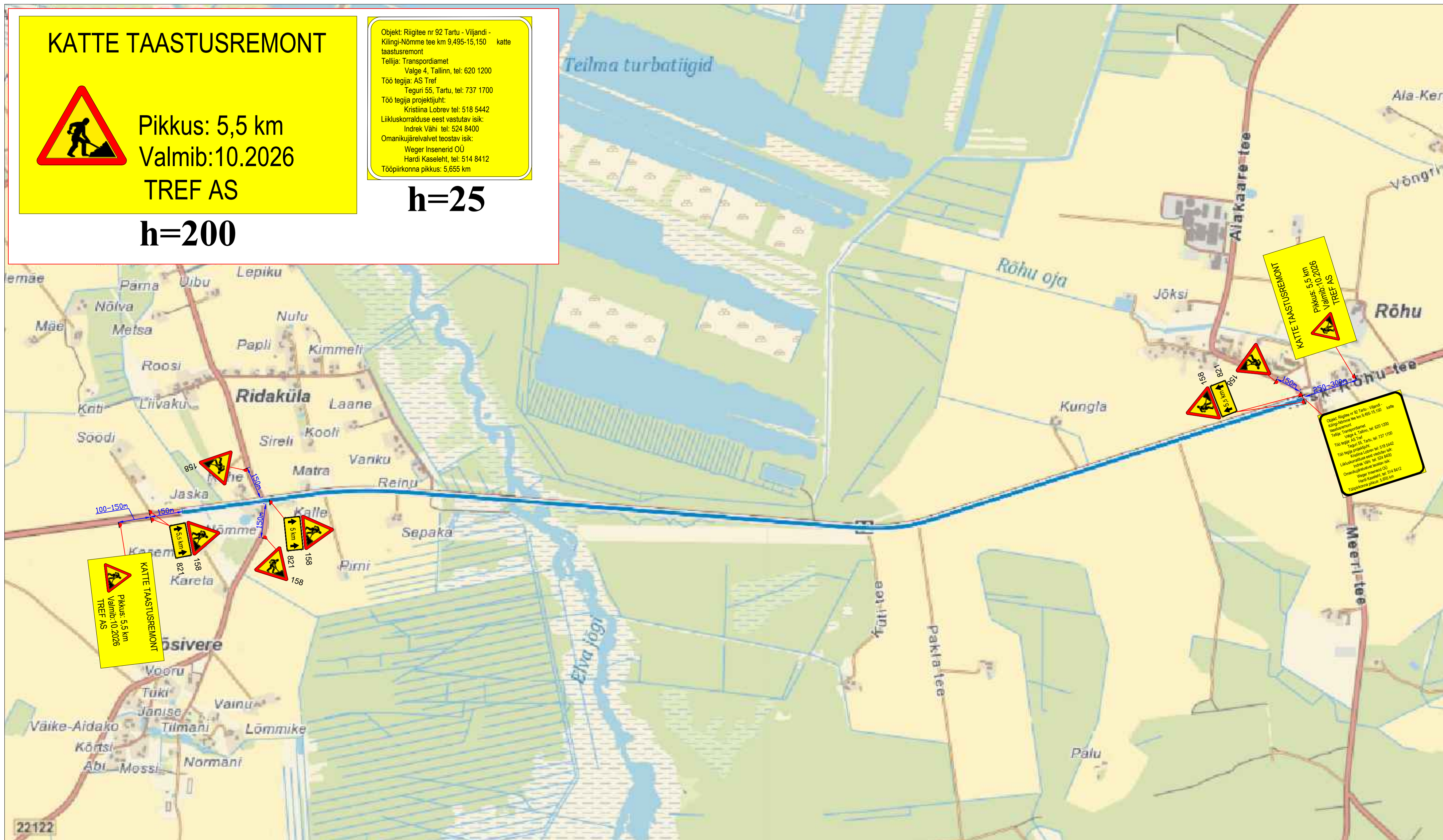
Mootkava

A triangular warning sign with a red border and a yellow background. It depicts a black silhouette of a person using a shovel to dig or move earth.

h=200

Objekt: Riigitee nr 92 Tartu - Viljandi -
 Kiilingi-Nõmme tee km 9,495-15,150 katte-
 taastusremont
 Tellija: Transpordiamet
 Valge 4, Tallinn, tel: 620 1200
 Töö tegija: AS Tref
 Teguri 55, Tartu, tel: 737 1700
 Töö tegija projektijuhit:
 Kristiina Lohvret tel: 518 5442
 Liikluskorralduse eest vastutav isik:
 Indrek Vähi tel: 524 8400
 Omanikujuärevalvet teostav isik:
 Weger Insenerid OÜ
 Hardi Kaseleht, tel: 514 8412
 Tööpiirkonna pikkus: 5,655 km

h=25



70

Olemasolev liiklusmärk

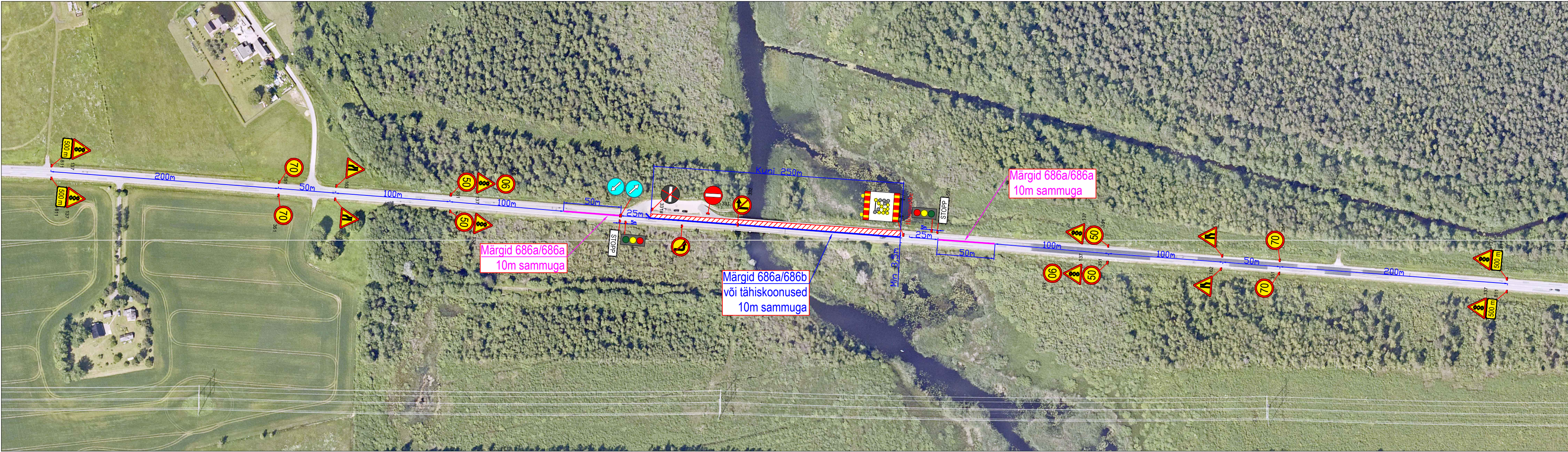


Tähe põik 8, Kambja vald, Tartu maakond
Telefon: +372 5248 400
E-post: info@lounaliiklus.ee

Koostas:	Indrek Vähi
----------	-------------

Tellija: Tref AS

Mõõtkava



Märkused:

- Muud olemasolevad liiklusmärgid, mis lähevad vastuollu antud ajutise ehitusaegse liikluskeemiga, tuleb kinni katta.
- Vajadusel korrigeerida liikluskeem tööetapil olukorra kohaseks.
- Vajadusel lisada objektile täiendavaid liiklusmärke.
- Ajutised ehitusaegsed liiklusmärgid tuleb paigaldada nii, et nad on liiklejale üheselt mõistetavad ja arusaadavad.
- Tagada kogu ehitustööde vältel ajutiste liiklusmärkide püstitolek ja loetavus.
- Joonist lugeda märgitud numbrite järgi.

Lisa märkused:

- Aasta keskmine ööpäevane liiklus 4955
Sõiduaudod ja pakiaudod (%) 91
Veoaudod ja autobussid (%) 5
Autorongid (%) 4
- Antud asulavälisel lõigul kehtib statsionaarne kiirusepiirang 90 km/h

LEPPEMÄRGID



Töötsoon



Paigaldatav ajutine liiklusmärk



351#

Olemasolev liiklusmärk



Tähe põik 8, Kambja vald, Tartu maakond
Telefon: +372 5248 400
E-post: info@lounaliiklus.ee

Koostas: Indrek Vähi

Tellijä: Tref AS

Projekti nimetus:
Katte taastusremont

Objekti asukoht:
Tee nr 92 Tartu-Viljandi-Kilingi-Nõmme
km 9,495-15,150

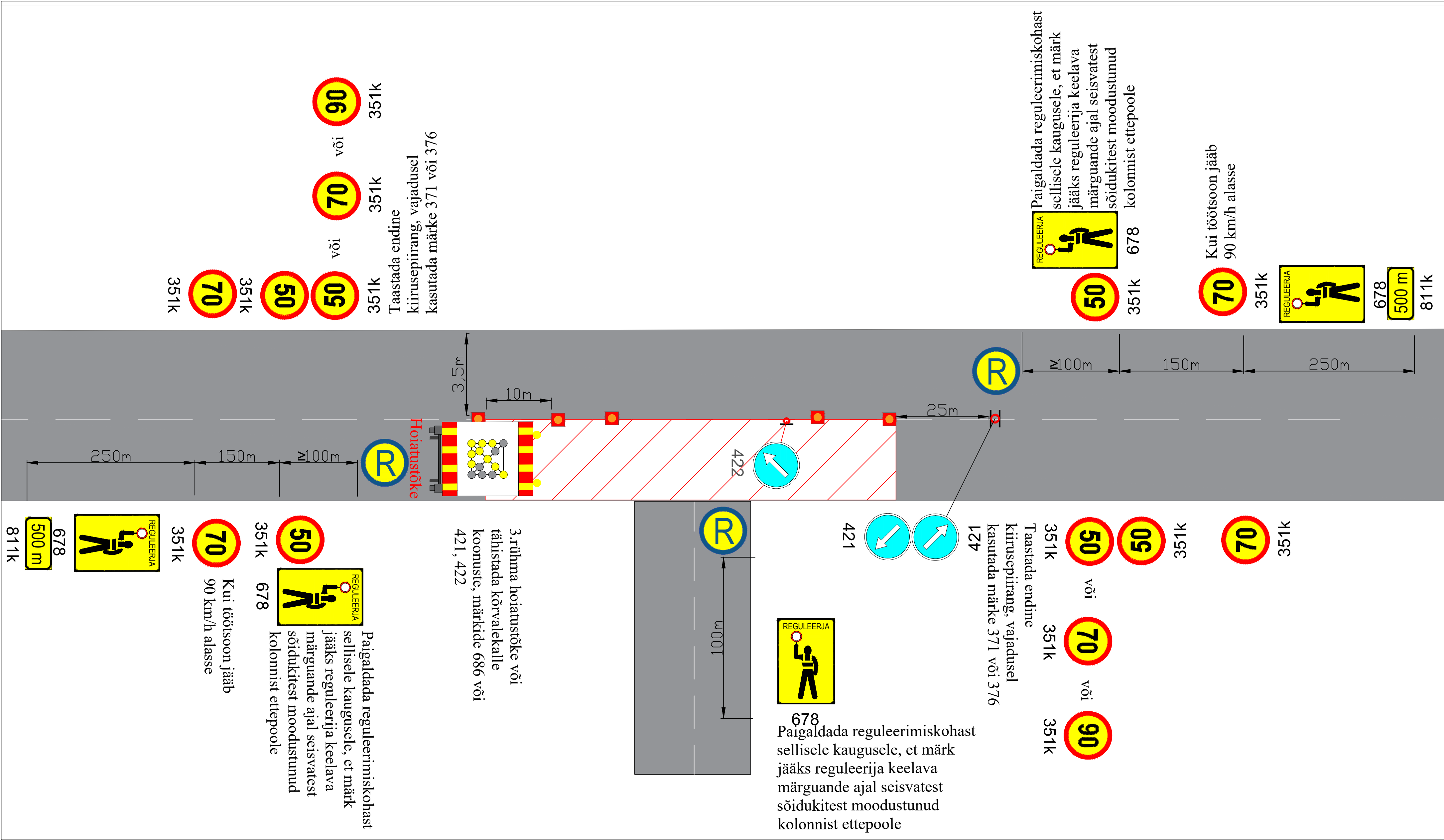
Joonis: **Poole tee sulgemine fooridega**

Kuupäev
15.04.2026

Töö nr:
092/26

Joonis nr :
4 - (6)

Möötkava



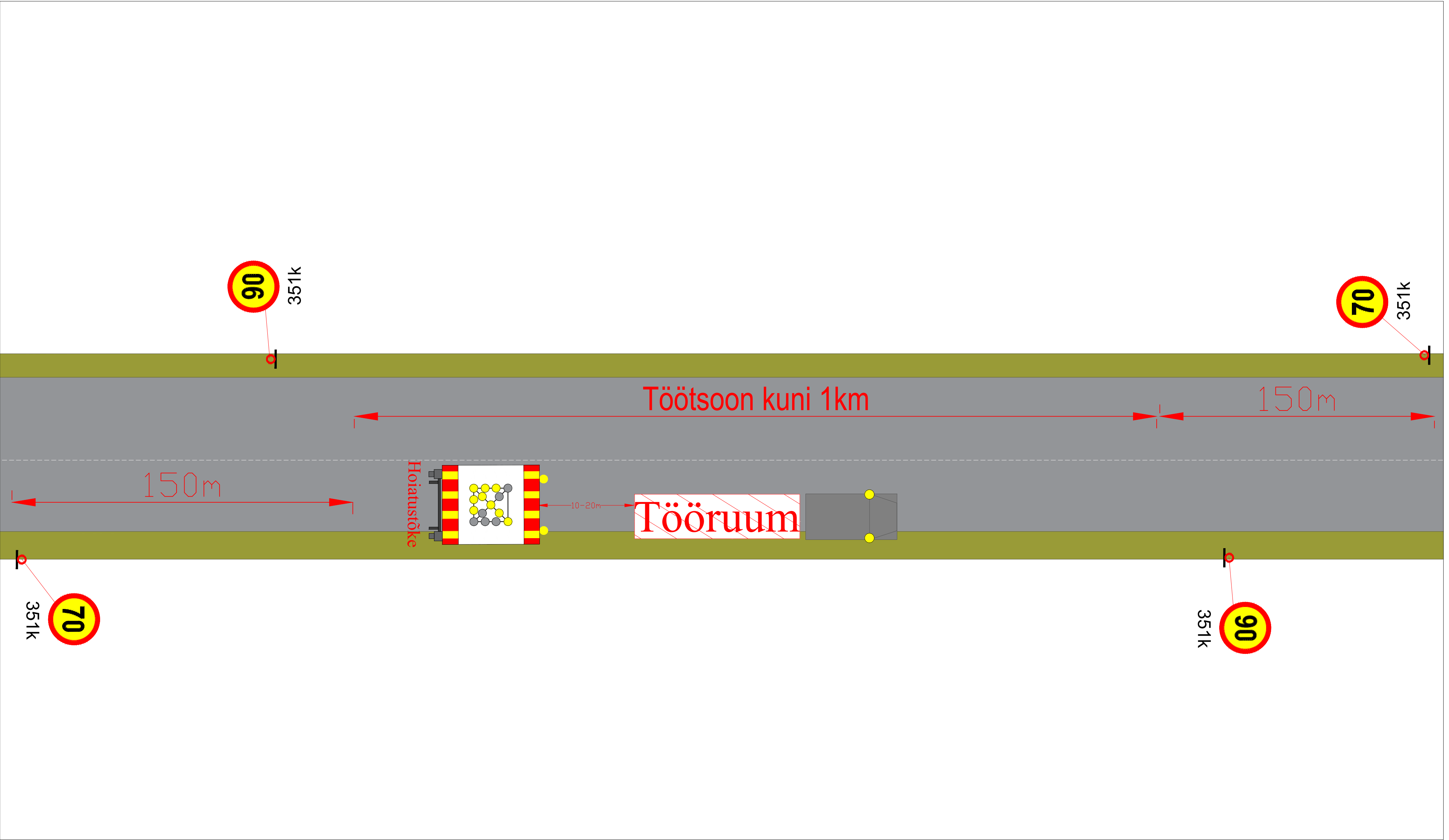
Märkused:

- Muud olemasolevad liiklusmärgid, mis lähevad vastuollu antud ajutise ehitusaegse liikluskeemiga, tuleb kinni katta.
- Vajadusel korrigeerida liikluskeem tööetapil olukorra kohaseks.
- Vajadusel lisada objektil täiendavaid liiklusmärke.
- Ajutised ehitusaegsed liiklusmärgid tuleb paigaldada nii, et nad on liiklejale üheselt mõistetavad ja arusaadavad.
- Tagada kogu ehitustööde vältel ajutiste liiklusmärkide püstiolek ja loetavus.
- Joonist lugeda märgitud numbrite järgi.

Lisa märkused:

- Aasta keskmine ööpäevane liiklus 6800
Sõiduaudod ja pakiaudod (%) 96
Veoaudod ja autobussid (%) 3
Autorongid (%) 1

LEPPEMÄRGID			Projekti nimetus: Katte taastusremont	Kuupäev 21.04.2026
	Töötsoon	 Paigaldatav ajutine liiklusmärk	Objekti asukoht: .	Töö nr: 098/26
	Märgid 686a/686b 10m sammuga	 Olemasolev liiklusmärk		Joonis nr : 5 - (6)
			Joonis: Poole tee sulgemine reguleerijatega	Möötkava



Märkused:

- Muud olemasolevad liiklusmärgid, mis lähevad vastuollu antud ajutise ehitusaegse liiklusskeemiga, tuleb kinni katta.
- Vajadusel korrigeerida liiklusskeem tööetapil olukorra kohaseks.
- Vajadusel lisada objektile täiendavaid liiklusmärke.
- Ajutised ehitusaegsed liiklusmärgid tuleb paigaldada nii, et nad on liiklejale üheselt mõistetavad ja arusaadavad.
- Tagada kogu ehitustööde vältel ajutiste liiklusmärkide püstiolek ja loetavus.
- Joonist lugeda märgitud numbrite järgi.

Lisa märkused:

- | | | |
|----|----------------------------------|------|
| 1. | Aasta keskmine ööpäevane liiklus | 6800 |
| | Sõiduaudod ja pakiaudod (%) | 96 |
| | Veoaudod ja autobussid (%) | 3 |
| | Autorongid (%) | 1 |

LEPPEMÄRGID



Töötsoon



Märgid

686a/686b

10m sammuga



Paigaldatav ajutine liiklusmärk



Olemasolev liiklusmärk



Tähe põik 8, Kambja vald, Tartu maakond
Telefon: +372 5248 400
E-post: info@lounaliiklus.ee

Koostas:

Indrek Vähi

Tellija: Tref AS

Projekti nimetus:
Katte taastusremont

Objekti asukoht:

Joonis: Tähispostide paigaldus ja teepeenral tehtavad tööd

Kuupäev
21.04.2026

Töö nr: 098/26

Joonis nr :
6 - (6)

Möötkava